

# 令和7年度関東高等学校駅伝競走大会 宿泊・昼食弁当 申込要項



c埼玉県 2005

## 1 総則

- 本大会の宿泊・昼食弁当につきましては、大会実行委員会指定旅行会社「株式会社レイワ総合企画」が担当いたします。
- 大会参加者は、原則として指定宿舎に宿泊することといたします。
- 本要項の適用対象者は、本大会に参加する役員・監督・コーチ・生徒(選手・付添人)・バス乗務員といたします。
- 宿泊幹旋期日 令和7年11月20日(木)～21日(金) 2泊  
昼食弁当幹旋期日 令和7年11月21日(金)・22日(土) 2日間

## 2 宿泊プランについて

1泊3食付旅行代金(含・昼食弁当¥1,000) ※税込				
S	¥15,000	A	¥14,000	B ¥13,000 C ¥12,000
1泊2食付旅行代金 ※税込				
S	¥14,000	A	¥13,000	B ¥12,000 C ¥11,000

- 1泊3食付旅行代金は、宿泊料・食事代(夕食・翌日の朝食・翌日の昼食弁当)・消費税等を含むおひとり様1泊の代金です。  
※宿泊日翌日の昼食弁当代1000円(パック茶付/税込)が含まれております。
- 宿舎の指定はできません。宿舎は、諸条件を勘案し、大会実行委員会と協議のうえ決定させていただきます。  
お申込時のランク希望は可能な限り承りますが、施設・収容に限りがあるためご希望に添えないこともあります。  
また、状況により別紙記載の利用予定宿舎以外の施設を利用する場合もございます。
- 客室はシングル・ツイン・トリプルが中心となります。一部、複数人洋室・和室が含まれます。  
禁煙・喫煙につきましては、可能な限り禁煙ルームを確保いたしますが、一部消臭対応となり指定はできません。
- 宿舎にて夕食の提供ができない場合は、夕食分として全国共通お食事券「ジェフグルメカード」をお渡しいたします。  
お渡しする食事券はホテルにより¥2000または¥1500となります。
- 朝食は可能な限り早めですが、各ホテル原則 **6:30**からとなります。後日送付の「宿舎決定通知書」に明記させていただきます。  
朝食なしの設定はございませんが、申込時に明記された場合のみ、一部金額を控除いたします。
- 1泊朝食での宿泊をご希望の場合は、申込時に明記された場合のみ、夕食相当額を控除いたします。備考欄にてお申し出ください。
- 夕食・朝食のアレルギー対応はいたしかねますが、名簿に記載いただいた情報はホテルと共有いたします。
- 宿舎駐車場は無料表記以外は別途有料となります。宿舎駐車場が満車の場合、近隣の有料駐車場をご利用いただけます。  
また敷地内にバスの駐車ができない宿舎もあります。その場合、宿舎から離れた駐車場所となります。  
また宿舎所有の送迎バス等はありません。移動は各自にてお願いします。  
駅周辺、特に熊谷駅周辺のホテルにはバス駐車できません。また、他地区のホテルにつきましても大型バス(観光バスサイズ)の駐車が困難なところもあります。バス利用の場合、マイクロバスまたは中型バスでの来県をお勧めします。
- 上記旅行代金は、施設サービスに応じたものであり、会場アクセスの遠近とは関係がございません。

【ご旅程表】 ※上記宿泊プランは、株式会社レイワ総合企画との募集型企画旅行契約となります。

期日	日程	食事
11/20(木)	出発地……(各自移動)……各宿舎	朝:× 昼:× 夕:○
11/21(金)	各宿舎……(各自移動)……各宿舎	朝:○ 昼:○ 夕:○
11/22(土)	各宿舎……(各自移動)……帰着地	朝:○ 昼:○ 夕:×

※移動にかかる交通費は各自負担となります。 ※最少催行人員は1名、添乗員は同行いたしません。

※11/21(金)より1泊申込の場合には上記11/20(木)を11/21(金)と読み替えてください。

## 3 昼食弁当について

1食 1,000円(パック茶付/税込)

※1泊3食付旅行代金には、宿泊日翌日の昼食弁当代が含まれますが、申込時には宿泊人数とは別に必要個数をお申し込みください。

※昼食弁当のお取り扱い、11/21(金)・22(土)の2日間とさせていただきます。

※昼食弁当のみのお申し込みも受け付けます。周辺に飲食店はございませんので、ご希望の場合は必ず事前にお申し込みください。

※昼食弁当の配布は会場内ツアーデスクにて行います。11:00～14:00の間にお召し上がりのうえ、空箱は配布場所にお持ちください。

※昼食弁当のアレルギー対応はいたしかねます。

## 4 申込方法

- (1) 学校毎、「株式会社レイワ総合企画」HPからお申し込みください。

<http://www.reiwakikaku.jp>

※事前に宿泊される方の名簿データをご準備いただくとスムーズに作業ができます。

- ① 上記HP「関東高校駅伝」ページ内にある「**宿泊者名簿**(Excel形式)」をダウンロードしていただき、宿泊者情報(氏名・性別等)をご入力の上、データ保存してください。(申し込み後に宿泊者を変更する場合は、当社までお電話/メールにてお知らせください)
- ② 上記HP「関東高校駅伝」ページ内にある「**宿泊・弁当申込フォーム**」に各種情報(学校名・申し込み責任者・連絡先・宿泊申込数・弁当申込数等)をご入力ください。最後に①で作成していただいた「**宿泊者名簿**」を添付ファイルとしてアップロードしてください。
- (2) 入力・送信の手順・詳細につきましては、上記webサイトの「お申し込み方法について」をご参照ください。
- (3) なお、上記**申込手続き後**に埼玉陸上競技協会HP内の『関東高校駅伝』サイトより **様式B-8「宿泊・弁当申込書**」をダウンロードしていただき、必要事項を入力してください。(上記(1)で申し込んだ内容と相違が無いようにご注意ください)  
入力後、印刷していただき、学校長印押印の上、各都県高体連陸上競技専門部宛に指定された期日までに提出してください。

## 5 申込期限 令和7年11月6日(木) 17:00入力締切

## 6 宿舎の決定および旅行代金のお支払いについて

- (1) 申込締切後、**11月11日(火)**を目途にレイワ総合企画より各学校宛に「**宿舎決定通知書**」「**代金請求書**」等をメールにて送信します。
- (2) 旅行代金の支払期限(お送りする書面にに基づきご準備ください。)

**11月17日(月)**

※振込手数料はお客様負担にてお願いいたします。

※事情により上記期限後となる場合には当社までご一報ください。

※領収証は、原則として、銀行振込時の「振込明細書」をご利用ください。

別途発行希望の場合、上記当社webサイトよりお申し出ください。

11/25～26頃を目途に指定アドレス宛にPDF送信いたします。混乱を避けるため大会当日のお渡しはありません。

## 7 変更・取消

- (1) 申込後の変更・取消は、レイワ総合企画まで連絡ください(fax/email/電話)。
- (2) 営業時間外の変更・取消のご連絡は、翌営業日のお取り扱いとさせていただきます(fax・email受信、留守電録音等)。
- (3) 変更内容に確認の必要がある場合、変更内容を確認できた時点を変更日といたします。

1泊2食付旅行代金の取消料(1名1泊につき)

取消日	宿泊日の8日前まで	7日前～2日前	宿泊前日	当日以降および無連絡不泊
取消料率	無料	旅行代金の20%	旅行代金の50%	旅行代金の100%

※1泊2食付旅行代金の取消料は、1泊ごとに、上記の通り申し受けます。

※昼食弁当の変更・取消は、前日12:00までとなります。それ以降の払い戻しはできません。

※変更・取消によるご返金は、大会終了後、上記取消料を差し引き、速やかにご返金いたします。

## 8 利用地区予定宿舎一覧

タイプ	予定施設	駐車場	車での概算移動時間
S	ホテルヘリテイジ	乗用車無料 バス駐車可	約35分
	熊谷スポーツホテルPARK WING	乗用車無料 バス駐車可	約5分
	ルートイングランディア羽生	乗用車無料 中型バス可	約35分
A	スマイルホテル熊谷	P乗用車¥700	約20分
	ルートイン熊谷 ★	P乗用車無料 バス駐車可	約20分
	サンルート熊谷駅前 ※	P乗用車有料¥800 先着順	約20分
	ルートイン鴻巣 ★	P乗用車無料 バス駐車可	約25分
	ハナホテル 深谷 & SPA ★ ※	P乗用車無料 マイクロバス駐車可	約35分
	ガーデンホテル紫雲閣	P乗用車無料 マイクロバス駐車可	約50分
	ルートイン本庄駅南 ★	P乗用車無料 マイクロ・中型バス駐車可	約50分
	パールホテル太田	P乗用車無料 中型バス駐車可	約45分
	ルートイン太田南 ★ ※	P乗用車無料 バス駐車可	約35分
	館林ヒルズホテル	P乗用車無料 マイクロバス駐車可	約50分
B	ルートイン伊勢崎インター	P乗用車無料 バス駐車可	約45分
	アパホテル伊勢崎駅南	P乗用車無料 バス駐車可	約50分
	ホテルシティーフィールド	P乗用車無料 中型バス駐車可	約30分
	ルートイン深谷駅前 ★	P乗用車無料 マイクロバス駐車可	約40分
	埼玉グランドホテル深谷 ※	P乗用車無料 バス駐車可	約40分
	ハナホテル伊勢崎 ★	P乗用車無料 中型バス駐車可	約50分
C	埼玉グランドホテル本庄 ※	P乗用車無料 バス駐車可	約50分
	ホテルモンテローザ太田 ※	P乗用車無料	約50分
	太田グランドホテル	P乗用車無料 バス駐車可	約40分
	熊谷ロイヤルホテルすずき	P乗用車無料 マイクロバス駐車可	約20分
	ホテルR&B熊谷駅前 ★ ※	Pなし	約20分
	東横INN熊谷駅北口 ★ ※	P乗用車のみ¥500 先着順	約20分
	ハナホテル花園インター ★ ※	P乗用車無料 バス駐車可	約30分
	ハナホテル行田 ★ ※	P乗用車無料 中型バス駐車可	約30分
	加須センターホテル	P乗用車無料 マイクロバス駐車可	約50分
	加須第一ホテル	P乗用車無料 中型バス駐車可	約50分
	東横INN太田駅南口 ★ ※	P乗用車¥600 先着順 マイクロバス駐車別途手配	約40分
	太田第一ホテル ★	P乗用車無料 バス駐車可	約40分
東横INN群馬伊勢崎駅前 ★ ※	P乗用車¥500 中型バス駐車可	約50分	
ホテル若松 エクセル	P乗用車無料 バス駐車可	約50分	
ハナホテル伊勢崎 ★	P乗用車無料 中型バス駐車可	約50分	

※印 宿舎での夕食提供がございません。夕食分として全国共通お食事券「ジェフグルメカード」をお渡しします。

★印 無料朝食サービスのご提供となります。欠食時の控除はありません。

駐車料金・施設については手配時点での状況でありホテル事情により変更となる場合もあります。

移動時間は目安となり、当日の交通事情により左右されます。

## 申し込み・問い合わせ先〔旅行企画・実施〕

株式会社レイワ総合企画 担当：佐藤(サトウ)

〒338-0002 さいたま市中央区下落合2-12-9

電話 048-824-1008(代) fax 048-824-6338

営業時間 月曜～金曜9:00～17:30 土曜9:00～12:30 日曜・祝祭日休業

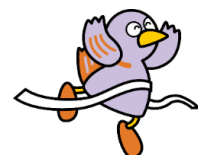
埼玉県知事登録旅行業第2-551号 (一社)全国旅行業協会正会員 (公社)さいたま観光国際協会会員

総合旅行業務取扱管理者：小菅雄一郎

お申込時の当社サイト上に旅行条件書(要約)を掲載しますのでご覧ください

<http://www.reiwakikaku.jp>

email: [moushikomi@reiwakikaku.jp](mailto:moushikomi@reiwakikaku.jp)



©埼玉県 2005